

Handlungsempfehlungen aus der Studie des BMG Mai 2023 zur Fachkräftesicherung in der Pflege „Aktive Suche nach Verstärkung – Empfehlungen des Pflegenetzwerk Deutschland“ und die Umsetzung im Kreis Groß-Gerau zur Sicherung einer guten Pflege im Kreis



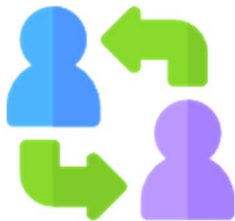
Empfehlung BMG: Fachkräfterekrutierung nahe an der Betriebsstätte

Umsetzung Kreis Groß-Gerau: Runde Tische Pflege; Pflegeworkshop Ried



Empfehlung BMG: Schüler*innen als Zielgruppe

Umsetzung Kreis Groß-Gerau: Jährlicher Pflegeinfotag an den BBS GG, Schnupperstunden Pflege, Gymnasium für Gesundheitsberufe, Internetplattform mit Informationen zur Ausbildung
#pflegefuermorgen: <https://www.kreisgg.de/familie/senioren/pflegefuermorgen/>



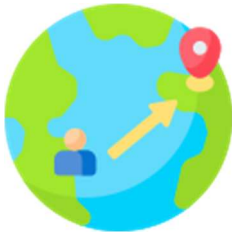
Empfehlung BMG: Quereinsteiger*innen gezielt abholen

Umsetzung Kreis Groß-Gerau: Broschüre „Überblick für Quereinsteiger*innen über Tätigkeitsfelder in der Hauswirtschaft, Betreuung und Pflege, Januar-Februar 2023 Plakataktion im ÖPNV zur Gewinnung von QuereinsteigerInnen



Empfehlung BMG: Arbeitsamt als Partner:

Umsetzung Kreis Groß-Gerau: Zusammenarbeit der Arbeitsagentur und dem Jobcenter im Kreis GG in der Expertengruppe Pflege, Infomesse für Pflege- und Gesundheitsberufe „Einsteigen, umsteigen, durchstarten“ – Arbeitsfelder und Beschäftigungsmöglichkeiten in Pflege- und Gesundheitsberufen“



Empfehlung BMG: Menschen mit Migrationshintergrund

Umsetzung Kreis Groß-Gerau: Projekt „Sozialwirtschaft integriert“ der KVHS, Kooperation mit KVHS zu Sprachförderung, Thema Inhalt der online Fachtagung „Aktiv gegen den Pflegeengpass - Fachkräfte in der Pflege und Betreuung gewinnen und sichern, aber wie? für Arbeitgebende am 16. Juni 2023



Empfehlung BMG: Assistenz Tätigkeiten

Umsetzung Kreis Groß-Gerau: Schnupperstunde Pflege



Empfehlung BMG: Off Boarding ausgeschiedener Mitarbeiter*innen

Umsetzung Kreis Groß-Gerau: Thema Inhalt der online Fachtagung „Aktiv gegen den Pflegeengpass - Fachkräfte in der Pflege und Betreuung gewinnen und sichern, aber wie? für Arbeitgebende am 16. Juni 2023;



Empfehlung BMG: Mitarbeiter ins Team integrieren

Umsetzung Kreis Groß-Gerau: Kreisweite Einladung zur Teilnahme am Angebot „Kurzcheck Pflege“ der Initiative Neue Qualität in der Arbeit zur Weiterentwicklung einer demografiefesten Personalpolitik, Vorstellung des Pflegequalifizierungszentrum Hessen, Vorstellung der Fördermaßnahmen zur Gesundheitsförderung von Pflegekräften über die Krankenkasse, Thema bei der online Fachtagung „Aktiv gegen den Pflegeengpass - Fachkräfte in der Pflege und Betreuung gewinnen und sichern, aber wie? für Arbeitgebende am 16. Juni 2023