



Merkblatt zur Prüfung der Hochwassersicherheit von Heizölverbraucheranlagen

(nach § 78c Wasserhaushaltsgesetz)

Mit dem Hochwasserschutzgesetz II wurden Änderungen des Wasserhaushaltsgesetzes (WHG) im Bereich Hochwasserschutz umgesetzt und **Neuregelungen für Heizölverbraucheranlagen (HVAs) in Überschwemmungsgebieten** und in weiteren **Risikogebieten** aufgenommen. Für die Errichtung und Nachrüstung von HVAs ist u. a. nach § 78c WHG zu prüfen, ob diese in einem Überschwemmungsgebiet oder in einem Risikogebiet außerhalb von Überschwemmungsgebieten liegen. Falls dies zutrifft, muss eine **hochwassersichere Installation** vonseiten der **Betreiber** nachgewiesen werden. Andernfalls müssen geeignete Maßnahmen zur Umsetzung der neuen gesetzlichen Vorgaben ergriffen werden. Dazu zählen bspw. eine hochwassersichere **Nachrüstung** bestehender Anlagen oder deren **Ersatz** durch neue HVAs **mit entsprechender Zulassung**, bzw. **alternative weniger wassergefährdende Energieträger**.

Die folgende Tabelle verweist auf potenzielle Anlaufstellen zur Ermittlung wichtiger Angaben, die für eine Prüfung zur Hochwassersicherheit erforderlich sind. Für allgemeine Informationen wird auf den Flyer „**Heizöllagerung in Überschwemmungs- und sonstigen Risikogebieten**“ des Instituts für Wärme und Oeltechnik (IWO) verwiesen. Das anschließende Schaubild dient als Orientierungshilfe im Hinblick auf die individuelle Prüfung von privaten HVAs.

Tabelle 1: Informationen im Rahmen der Prüfung zur Hochwassersicherheit

Benötigte Information	Anlaufstellen, bzw. Informationsquellen
Höhenlage der Heizölverbraucheranlage	<ul style="list-style-type: none"> • Vermessungsbüro oder ortsansässige Baufirma, • eigene Antragsunterlagen für den Hausbau bzgl. der Einmessung nach Fertigstellung, • Höhenangaben der kommunalen Kanalisation sind bei der Kommune zu erfragen.
Lage in einem Überschwemmungs-/Risikogebiet	<ul style="list-style-type: none"> • Hochwassergefahrenkarten des Hessischen Landesamts für Naturschutz, Umwelt und Geologie • untere Wasserbehörde
Höhenlage des Bemessungshochwassers HQ ₁₀₀ , bzw. HQ _{extrem}	<ul style="list-style-type: none"> • Regierungspräsidium Darmstadt – Dezernat Oberflächengewässer (Tel.: 06151 12 8134; E-Mail: Oberflaechengewaesser-Da@rpda.hessen.de)
Möglichkeiten der Nachrüstung einer Heizölverbraucheranlage einschließl. Ausführung	<ul style="list-style-type: none"> • Fachkundiger Statiker, Anlagenhersteller oder Sachverständiger • Spezialisierte Fachfirmen • Übersicht bauaufsichtlich zugelassener Behälter für Überschwemmungsgebiete
Möglichkeiten der Gebäudesicherung gegen Hochwasser	<ul style="list-style-type: none"> • Ingenieur-, Bau- oder Architektenkammer • Industrie- und Handelskammer • Fachkundiger Statiker oder Sachverständiger für Hochbau



Legende

- Prüfung/Entscheidung
- Empfohlene Maßnahmen

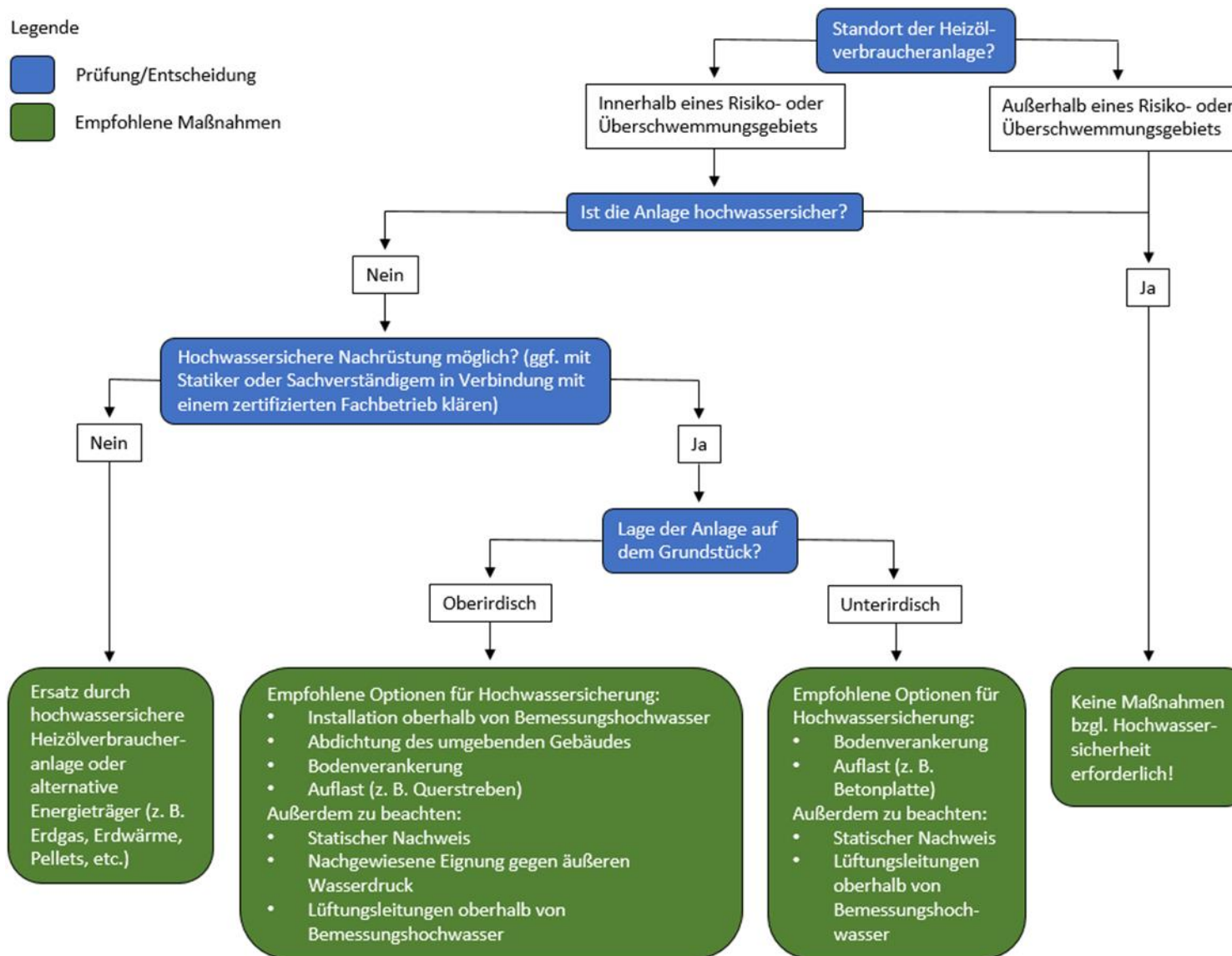


Abbildung 1: Hilfsschema zur Prüfung der Hochwassersicherheit von Heizölverbraucheranlagen