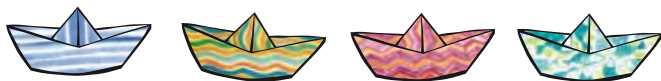


Eine Veranstaltung des Selbsthilfebüros Groß-Gerau

in Kooperation mit dem Fachdienst Kultur, Sport & Ehrenamt
des Kreises Groß-Gerau



- Spannende Mitmachaktionen • Selbsthilfe im Interview
- Ehrenamtsprojekte im Kreis kennenlernen
 - Spiel- & Sportmobil für Kinder • Infostände der Selbsthilfegruppen • Parodistisches Psychiatrietheater mit der Habba!-Theatergruppe • Selbst|Hilfe|Engagement-Rallye mit tollen Preisen • Live-Musik

Eintritt frei!!!

Selbsthilfebüro Groß-Gerau

Wilhelm-Seipp-Str. 4 • 64521 Groß-Gerau • Tel.: 06152 / 989 470

selbsthilfe.gross-gerau@paritaet-projekte.org
www.paritaet-selbsthilfe.org

Mit freundlicher Unterstützung



1. Selbst|Hilfe|Engagement-Tag im Kreis Groß-Gerau

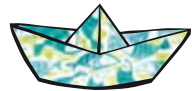
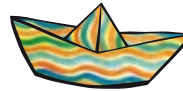
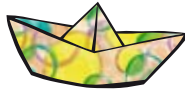
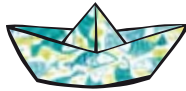
Selbsthilfe & soziales Ehrenamt Hand in Hand



Samstag, 02.06.2018 • 10.00 – 15.00 Uhr
Sandbühlplatz Groß-Gerau
Schirmherrschaft Landrat Thomas Will

PROGRAMM

Mit dabei u.a.



10.00 Eröffnung & Grußworte

Thomas Will, Landrat und Schirmherr
Erhard Walther, Oberbürgermeister Groß-Gerau
Andreas Beck, Geschäftsführer Paritätische
Projekte gGmbH
Gerhard Schäfer, Diabetiker Hessen e.V.,
Selbsthilfegruppe Groß-Gerau

Musik

Trommelgruppe Charly Wambold

11.00 – 12.30 Interviews

mit Selbsthilfegruppen und sozialen
Ehrenamtsprojekten

11.00 – 15.00 Mitmach-Aktionen & Spiel- und Sportmobil des Auszeit e.V.

11.00 – 14.00 Selbst|Hilfe|Engagement-Rallye

13.00 Parodistisches Psychiatrietheater mit der Habba!-Theatergruppe Heidelberg

14.30 Auslosen der Preise

15.00 Ende der Veranstaltung

Selbsthilfegruppen

Alternierende Hemiplegie im Kindesalter (AHC18+ e.V.)
• Alkohol- & Suchtselbsthilfe (ASS e.V.) • Angehörigen-
gruppe psychisch Erkrankter • Diabetiker Hessen e.V.,
Selbsthilfegruppe Groß-Gerau • Frauenselbsthilfe nach
Krebs Rüsselsheim • Jung und Parkinson Hessen-Süd (JUP)
• Kreuzbund Suchtselbsthilfe • Lebenshilfe für Menschen
mit geistiger Behinderung, Kreisvereinigung Groß-Gerau
e.V. • Prostataselbsthilfegruppe Rüsselsheim
• Selbsthilfegruppe Psycholotsen

Projekte für soziales Engagement

Familienpaten (Diakonisches Werk Rüsselsheim/
Groß-Gerau) • In-Gang-Setzer*innen (Selbsthilfebüro
Groß-Gerau) • Mehrgenerationenhaus (Diakonisches
Werk Rüsselsheim/Groß-Gerau) • Projekt Psycholotsen
• Seelsorge in Notfällen e.V. Groß-Gerau