

Schul-Sozial-Arbeit

Шкільна соціальна робота в окрузі Грос-Герару



Ukrainisch

Що таке шкільна соціальна робота (Schul-Sozial-Arbeit)?

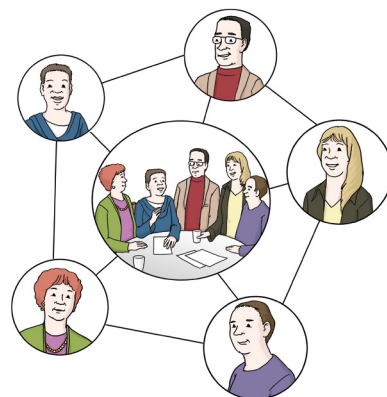
Служба у справах дітей округу Грос-Герату також займається шкільною соціальною роботою. Це означає: У школі також працюють соціальні працівники.

Шкільна соціальна робота є частиною шкільного життя.



Шкільна соціальна робота співпрацює з різними партнерами:

- Зі школою.
- З містами та громадами.
- З державним управлінням освіти.



Усі органи разом називаються:
Мережа Шкільної Громади (Netz-Werk Schul-Gemeinde)

З ким ще співпрацює шкільна соціальна робота?

Шкільна соціальна робота співпрацює з іншими установами з захисту дітей. Наприклад, з Загальною соціальною службою (allgemeiner sozialer Dienst).

Або з консультативними центрами.

Наприклад, з Центром консультативної підтримки в справах виховання (Erziehungs-Beratungs-Stelle)



Чому шкільна соціальна робота важлива?

Шкільна соціальна робота важлива для дітей та молоді:

- У вихованні.
- У освіті.
- Ve Öğrenimleri için önemlidir.

Для кого призначена шкільна соціальна робота?

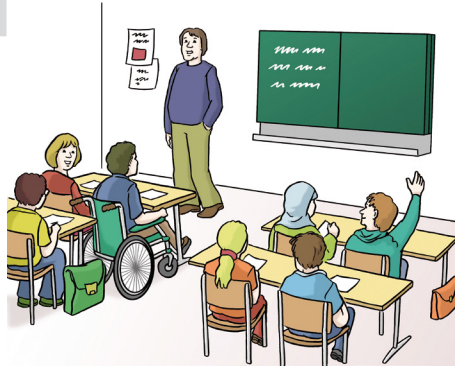
- Для учениць та учнів.
- Для батьків.
- І для школи



Що пропонує шкільна соціальна робота у школі?

Для цілих класів:

Допомога в соціальному навчанні. Соціальне навчання означає: Навчання, як правильно взаємодіяти один з одним.



Для учнів та учениць:

Допомога в шкільних проблемах
Або в інших проблемах
Наприклад, проблемами в сім'ї.



Для учнівських груп у школі:

Допомога з різних темами Наприклад:

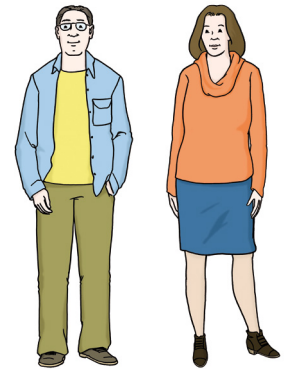
- Коли батьки розлучаються.
- Або що робити, в тебе є проблеми
- Або як добре організувати себе.

Щоб справлятися у школі.



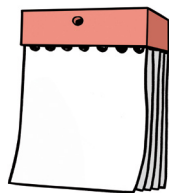
Для батьків:

Шкільна соціальна робота також пропонує консультації для батьків.



Як працює шкільна соціальна робота?

- Іноді проблема є терміною:
Ми можемо швидко домовитися про зустріч. Наприклад, під час шкільної перерви. Або після школи.



- Іноді розмова в іншому місці приємніша: Ми також можемо прийти до родини.



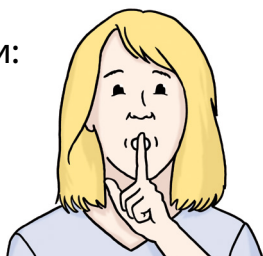
- Родини хочуть найкращого для дитини: Ми розмовляємо з окремими особами. Або з усією родиною.

- Ми перевіряємо: Що потрібно дитині? Або родині?

- Ми приділяємо час: Ми слухаємо і консулюємо. Наша пропозиція є добровільною.



- Наші консультації є конфіденційними: Ми не розповідаємо нічого далі.



Як знайти шкільну соціальну роботу:

Запитайте у школі.

Або пошукайте в Інтернеті.

За словом: Локації.

www.kreisgg.de/bildung/schulsozialarbeit

Або запитайте у нас.



Телефон: 0 61 52 - 98 9 - 603



Електронна пошта: schulsozialarbeit@kreisgg.de

Ми раді співпраці.

- з учнями та ученицями
- з учителями та учительками
- і з батьками.

Видавець:

Виконавчий комітет округу
Грос-Герая Відділ шкільної
соціальної роботи
Вільгельм-Зейпп-Штрассе, 4
64521 Грос-Герая
schulsozialarbeit@kreisgg.de



Künye:

Text: Übersetzung und Prüfung auf Leichte
Sprache: © Lebenshilfe Büro für Leichte Sprache Ruhrgebiet
GmbH, 2018, www.leichte-sprache-ruhrgebiet.de,
Bilder: © Lebenshilfe für Menschen mit geistiger Behinderung
Bremen e.V., Illustrator Stefan Albers, Atelier Fleetinsel,
2013, © European Easy-to-Read
Logo: Inclusion Europe, © Valuing People clipart collection,
<http://www.valuingpeopleclipart.org.uk>