

Schul-Sozial-Arbeit

کار اجتماعی در مدارس

در شهرستان گروس-گراو

چه کسانی در کار اجتماعی مدرسه همکاری می کنند؟

کار اجتماعی در مدرسه با دیگر خدمات جوانان همکاری می کند. به عنوان مثال، با خدمات اجتماعی عمومی یا با مراکز

مشاوره، مانند مرکز مشاوره تربیتی

چرا کار اجتماعی در مدرسه مهم است؟



کار اجتماعی در مدرسه برای کودکان و نوجوانان مهم است:

- در تربیت
- در آموزش

کار اجتماعی در مدرسه برای چه کسانی است؟

- برای دانش آموزان
- برای والدین
- و برای مدرسه



کار اجتماعی در مدارس چیست؟

کمک جوانان از شهرستان گروس-گراو

همچنین شامل کار اجتماعی در مدارس می شود

این به این معنی است که افرادی مانند کارگردان و

کارگردانان اجتماعی در مدارس فعالیت می کنند. کار اجتماعی در .

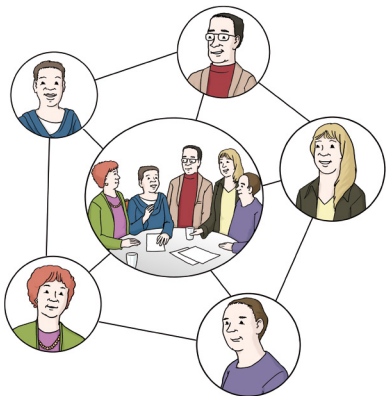


مدارس جزئی از روزمره مدرسه است و

با همکاری با شرکای مختلفی کار می کند

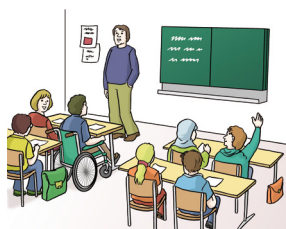
با مدرسه خود. • با شهرها و شهرداری ها. • با دفتر آموزش عمومی

همه با هم به آنها می گویند: شبکه شهری مدرسه ای .



کار اجتماعی در مدرسه چه خدماتی ارائه می‌دهد؟

برای کلاس‌های کامل:



- کمک به یادگیری اجتماعی
یادگیری اجتماعی یعنی
یادگیری نحوه برخورد خوب با یکدیگر

برای دانش‌آموزان

- کمک به مشکلات در مدرسه
- یا کمک به مشکلات دیگر، به عنوان مثال مشکلات خانوادگی



برای گروه‌های دانش‌آموزی در مدرسه

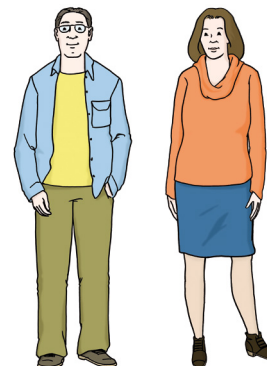


- کمک در موضوعات مختلف
به عنوان مثال
 - وقتی والدین از هم جدا می‌شوند
 - یا زمانی که مشکلاتی پیش می‌آید
 - یا چگونه به خوبی سازماندهی کنیم

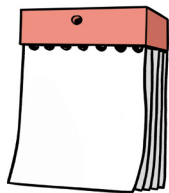
تا در مدرسه به خوبی پیشرفت کنند

برای والدین:

- کار اجتماعی در مدرسه همچنین به والدین دانش‌آموزان مشاوره می‌دهد



کار اجتماعی در مدرسه چگونه عمل می‌کند؟



- گاهی اوقات یک مشکل فوری است. ما می‌توانیم سریع یک قرار ملاقات بگذاریم. به عنوان مثال در زنگ تفریح مدرسه یا بعد از مدرسه
- گاهی اوقات یک گفتگو در جای دیگر بهتر است. ما به خانه خانواده نیز می‌آییم
- خانواده‌ها بهترین‌ها را برای فرزندشان می‌خواهند. ما با افراد یا با کل خانواده صحبت می‌کنیم
- ما بررسی می‌کنیم: فرزند یا خانواده چه نیازی دارند؟
- ما وقت می‌گذاریم: ما گوش می‌دهیم و مشاوره می‌دهیم. خدمات ما داوطلبانه است
- مشاوره‌های ما محرمانه هستند. ما چیزی را فاش نمی‌کنیم



اهای پیدا کردن خدمات کار اجتماعی در مدرسه

از مدرسه بپرسید. یا در اینترنت جستجو کنید

تحت عنوان "موقعیت‌ها". به آدرس .

مراجعه کنید. یا مستقیماً از ما بپرسید

www.kreisgg.de/bildung/schulsozialarbeit



تلفن: ۰۶۱۵۲ ۹۸۹ ۶۰۳

ایمیل: schulsozialarbeit@kreisgg.de

ما به همکاری با

- دانش‌آموزان
- معلمان
- و والدین

خوشحالیم



Der Kreis
Groß-Gerau

منتشر کننده:

کمیته شهرستانی کرایس گروس-گراو

خدمات تخصصی کار اجتماعی در مدارس خیابان ویلهلم زاپ ۴

گروس-گراو ایمیل ۶۴۵۲۱: schulsozialarbeit@kreisgg.de

ایمپرسوم:

مبنای متن: ترجمه © شرکت

Lebenshilfe Büro für Leichte Sprache Ruhrgebiet GmbH، 2018، www.leichte-sprache-ruhrgebiet.de

تصاویر: © انجمن کمک به افراد با معلولیت ذهنی

Bremen e.V.، نقاش Stefan Albers، Atelier Fleetinsel، 2013

لوگوی اروپایی ساده خواندن © Inclusion Europe

مجموعه کلیپ آرمانشهرسازی انسانی ©

<http://www.valuingpeopleclipart.org.uk>