

# Schul-Sozial-Arbeit

العمل-الاجتماعي-المدرسي

في دائرة

غروس غيراو

## مع من تتعاون خدمة العمل الاجتماعي المدرسي؟

خدمة العمل الاجتماعي المدرسي تعمل سويةً مع منظمات المساعدات الشبابية الأخرى.



مثلاً مع الخدمات الاجتماعية العامة.

أو مع الجهات الاستشارية.

على سبيل المثال مع مركز الاستشارة التعليمية.

## أين تكمن أهمية العمل الاجتماعي المدرسي؟

العمل الاجتماعي المدرسي مهم للأطفال والشباب:

- بالتربية.
- بالتعليم.

## لمن يوجه العمل المدرسي الاجتماعي خدماته؟

- للطلبة.
- للوالدين.
- وللمدرسة.



## ما هو العمل الاجتماعي المدرسي؟

دائرة رعاية الشباب في دائرة غروس غيراو تنظم خدمة العمل الاجتماعي المدرسي.

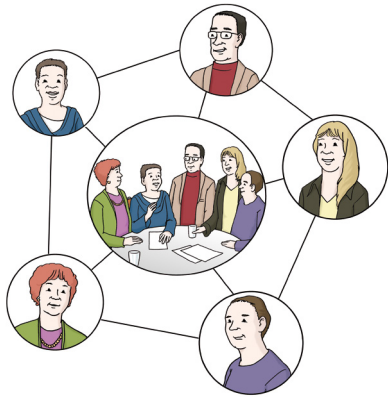
هذا يعني: أخصائيات وأخصائيون اجتماعيون يعملون في المدرسة.

العمل الاجتماعي المدرسي ينتمي إلى الحياة المدرسية اليومية.



العمل الاجتماعي المدرسي يعمل مع شركاء مختلفين:

- مع المدرسة.
- مع المدن والبلديات.
- مع مديرية المدارس.



وكلها مجتمعة تسمى:

شبكة المدرسة-المجتمع.

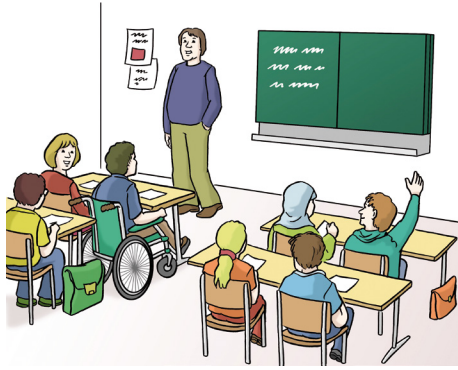
## ماذا تقدم خدمة العمل الاجتماعي المدرسي للمدرسة؟

### لجميع الصفوف:

المساعدة بالتعلم الاجتماعي.

التعلم الاجتماعي يعني:

التعلم، التعامل الجيد بين الطلاب

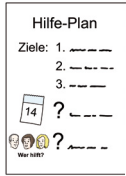


### للطالبات والطلبة:

المساعدة في حل المشاكل في المدرسة.

أو بالمشاكل الأخرى.

مثلاً المشاكل العائلية



## للمجموعات الطلابية في المدرسة:

المساعدة في مواضيع مختلفة.

على سبيل المثال:

• إذا انفصل الوالدان.

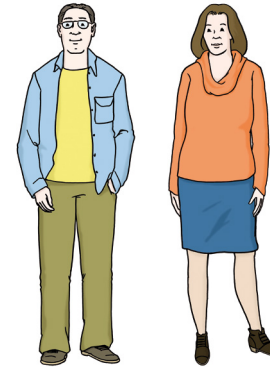
• أو كيف تتصرف في حال حدوث المشكلات.

• أو كيف تنظم نفسك بشكل جيد.

بحيث يمكنك مواكبة الحياة المدرسية والتعليمية بشكل جيد.

## للوالدين:

يقدم العمل الاجتماعي المدرسي أيضاً النصائح لأولياء أمور الطلبة.



أين يمكنك إيجاد خدمة العمل الاجتماعي المدرسي:

اسأل في المدرسة.

أو ابحث على الإنترنت.

[www.kreisgg.de/bildung/Schulsozialarbeit](http://www.kreisgg.de/bildung/Schulsozialarbeit)

أو اسألنا.

رقم التلفون: 0 61 52 - 98 9 - 603

إيميل: [schulsozialarbeit@kreisgg.de](mailto:schulsozialarbeit@kreisgg.de)

ونحن نتطلع إلى التعاون

• مع الطالبات والطلاب

• مع المعلمات والمعلمين

• ومع أولياء الأمور

كيف تعمل خدمة العمل الاجتماعي المدرسي؟

• في بعض الأحيان تكون المشكلة ملحة:

بإمكاننا أن نحدد موعد بسرعة.

مثلاً خلال الفرصة المدرسية.

وأيضاً من الممكن بعد انتهاء الدوام المدرسي.

• في بعض الأحيان يمكن أن يكون اللقاء في مكان آخر  
أجمل:

مثلاً يمكننا أيضاً أن نزر العائلة بالمنزل.

• العائلة تريد الأفضل للطفل:

بإمكاننا التحدث مع أفراد العائلة بشكل فردي.

أو مع جميع أفراد الأسرة معاً.

• نحن ننظر:

إلام يحتاج الطفل؟

أو العائلة؟

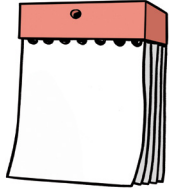
• نحن نأخذ وقتنا:

نستمع نقدم النصيحة.

عروضنا طوعية.

• جلسات الاستشارة سرية:

لن نخبر أي أحد بأي شيء.





الناشر:

لجنة الإدارة المحلية لدائرة غروس غيراو

قسم العمل الاجتماعي المدرسي

Wilhelm-Seipp-Str. 4

64521 Groß-Gerau

[schulsozialarbeit@kreisgg.de](mailto:schulsozialarbeit@kreisgg.de)

## **Impressum:**

Text: Übersetzung und Prüfung auf Leichte

Sprache: © Lebenshilfe Büro für Leichte Sprache Ruhrgebiet GmbH, 2018, [www.leichte-sprache-ruhrgebiet.de](http://www.leichte-sprache-ruhrgebiet.de),

Bilder: © Lebenshilfe für Menschen mit geistiger Behinderung Bremen e.V., Illustrator Stefan Albers, Atelier Fleetinsel, 2013, © European Easy-to-Read

Logo: Inclusion Europe, © Valuing People clipart collection, <http://www.valuingpeopleclipart.org.uk>