

# Schul-Sozial-Arbeit

an der  
Georg-Mangold-Schule  
in Bischofsheim



---

## Was ist die Schul-Sozial-Arbeit?

Die Jugendhilfe vom Kreis Groß-Gerau macht auch Schul-Sozial-Arbeit. Das bedeutet: Es arbeiten auch Sozial-Arbeiter und Sozial-Arbeiterinnen an der Schule.

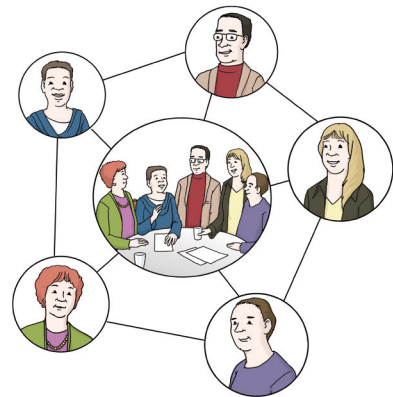
Die Schul-Sozial-Arbeit gehört zum Schul-Alltag.



Die Schul-Sozial-Arbeit arbeitet mit verschiedenen Partnern:

- Mit der Georg-Mangold-Schule.
- Mit der Gemeinde Bischofsheim.
- Mit dem Staatlichen Schul-Amt.

Alle zusammen nennt man:  
**Netz-Werk Schul-Gemeinde.**



---

## Mit wem arbeitet die Schul-Sozial-Arbeit noch zusammen?

Die Schul-Sozial-Arbeit arbeitet mit anderen Jugend-Hilfen zusammen. Zum Beispiel mit dem Allgemeinen Sozialen Dienst. Oder mit Beratungs-Stellen. Zum Beispiel mit der Erziehungs-Beratungs-Stelle.



## Warum ist die Schul-Sozial-Arbeit wichtig?

Die Schul-Sozial-Arbeit ist für Kinder und Jugendliche wichtig:

- Bei der Erziehung.
- Bei der Bildung.

## Für wen ist die Schul-Sozial-Arbeit?

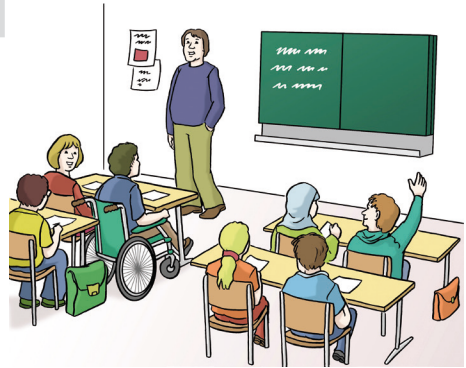
- Für Schülerinnen und für Schüler.
- Für Eltern.
- Und für die Schule.



## Was bietet die Schul-Sozial-Arbeit an der Georg-Mangold-Schule an?

### Für ganze Klassen:

Hilfe beim Sozialen Lernen.  
Soziales Lernen heißt:  
Lernen,  
gut miteinander umzugehen.



### Für einzelne Schüler und Schülerinnen:

Hilfe bei Problemen in der Schule.  
Oder bei anderen Problemen.  
Zum Beispiel bei Problemen in der Familie.

Hilfe-Plan

Ziele: 1. ....  
2. ....  
3. ....

14 ? .....

☹️ ☹️ ? .....

WV 1187



---

## Für Schüler-Gruppen an der Schule:

Hilfen zu verschiedenen Themen.

Zum Beispiel:

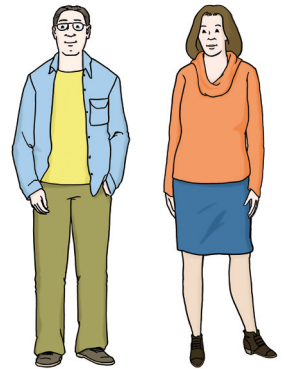
- Wenn sich die Eltern scheiden lassen.
- Oder was man bei Problemen macht.
- Oder wie man sich gut organisiert.

Damit man in der Schule gut zurecht kommt.



## Für Eltern:

Die Schul-Sozial-Arbeit berät auch die Eltern von Schülern und Schülerinnen.

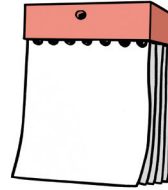


## Wie arbeitet die Schul-Sozial-Arbeit?

- Manchmal ist ein Problem dringend:  
Wir können auch schnell  
einen Termin machen.

Zum Beispiel in der Schul-Pause.

Aber auch nach der Schule.



- Manchmal ist ein Gespräch  
woanders schöner:  
Wir kommen auch in die Familie.

- Die Familien wollen  
das Beste für das Kind:  
Wir reden mit einzelnen Personen.  
Oder mit der ganzen Familie.

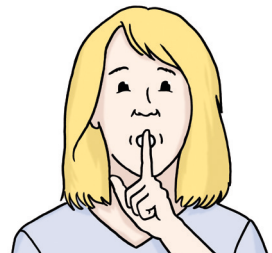


- Wir schauen:  
Was braucht das Kind?  
Oder die Familie?

- Wir nehmen uns Zeit:  
Wir hören zu und beraten.  
Unser Angebot ist freiwillig.



- Unsere Beratungen sind vertraulich:  
Wir erzählen nichts weiter.



---

## Ansprech-Personen für die Schul-Sozial-Arbeit:



Nadine Gillmann



Valerie Liebert

## Hier finden Sie die Schul-Sozial-Arbeit:



Die Adresse ist:

Im Attich 1

65474 Bischofsheim

Das Büro von der Schul-Sozial-Arbeit  
ist im Container 099B.1



Telefon: 0 61 44 - 33 75 92 5



E-Mail: [infoGMSB@schulsoz.itis-gg.de](mailto:infoGMSB@schulsoz.itis-gg.de)

Wir freuen uns auf die Zusammen-Arbeit

- mit den Schülern und Schülerinnen
- mit den Lehrern und Lehrerinnen
- und mit den Eltern.

## **Herausgeber:**

Kreisausschuss des Kreises Groß-Gerau

Fachdienst Schulsozialarbeit

Wilhelm-Seipp-Str. 4

64521 Groß-Gerau

[schulsozialarbeit@kreisgg.de](mailto:schulsozialarbeit@kreisgg.de)



## **Impressum:**

Text: Übersetzung und Prüfung auf Leichte

Sprache: © Lebenshilfe Büro für Leichte Sprache Ruhrgebiet GmbH, 2018, [www.leichte-sprache-ruhrgebiet.de](http://www.leichte-sprache-ruhrgebiet.de),

Bilder: © Lebenshilfe für Menschen mit geistiger Behinderung Bremen e.V., Illustrator Stefan Albers, Atelier Fleetinsel, 2013, © European Easy-to-Read

Logo: Inclusion Europe, © Valuing People clipart collection, <http://www.valuingpeopleclipart.org.uk>