

Schul-Sozial-Arbeit

an der
Erich-Kästner-Schule
in Klein-Gerau



Was ist die Schul-Sozial-Arbeit?

Die Jugendhilfe vom Kreis Groß-Gerau macht auch Schul-Sozial-Arbeit. Das bedeutet: Es arbeiten auch Sozial-Arbeiter und Sozial-Arbeiterinnen an der Schule.

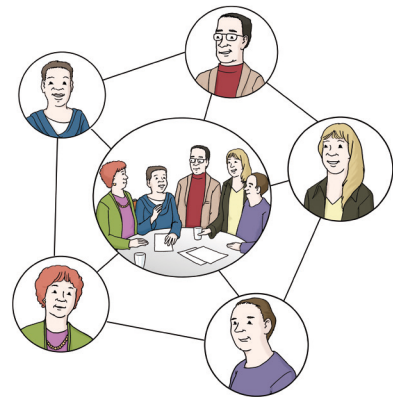
Die Schul-Sozial-Arbeit gehört zum Schul-Alltag.



Die Schul-Sozial-Arbeit arbeitet mit verschiedenen Partnern:

- Mit der Erich-Kästner-Schule.
- Mit der Gemeinde Büttelborn.
- Mit dem Staatlichen Schul-Amt.

Alle zusammen nennt man:
Netz-Werk Schul-Gemeinde.



Mit wem arbeitet die Schul-Sozial-Arbeit noch zusammen?

Die Schul-Sozial-Arbeit arbeitet mit anderen Jugend-Hilfen zusammen. Zum Beispiel mit dem Allgemeinen Sozialen Dienst. Oder mit Beratungs-Stellen. Zum Beispiel mit der Erziehungs-Beratungs-Stelle.



Warum ist die Schul-Sozial-Arbeit wichtig?

Die Schul-Sozial-Arbeit ist für Kinder und Jugendliche wichtig:

- Bei der Erziehung.
- Bei der Bildung.

Für wen ist die Schul-Sozial-Arbeit?

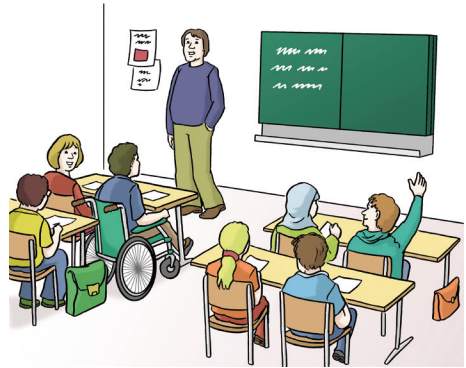
- Für Schülerinnen und für Schüler.
- Für Eltern.
- Und für die Schule.



Was bietet die Schul-Sozial-Arbeit an der Erich-Kästner-Schule an?

Für ganze Klassen:

Hilfe beim Sozialen Lernen.
Soziales Lernen heißt:
Lernen,
gut miteinander umzugehen.



Für einzelne Schüler und Schülerinnen:

Hilfe bei Problemen in der Schule.
Oder bei anderen Problemen.
Zum Beispiel bei Problemen in der Familie.

Hilfe-Plan	
Ziele:	1.
	2.
	3.
14	?
☹️ ☹️ ☹️ ?
Was hilft?	



Für Schüler-Gruppen an der Schule:

Hilfen zu verschiedenen Themen.

Zum Beispiel:

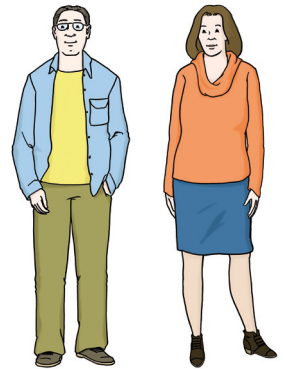
- Wenn sich die Eltern scheiden lassen.
- Oder was man bei Problemen macht.
- Oder wie man sich gut organisiert.

Damit man in der Schule gut zurecht kommt.



Für Eltern:

Die Schul-Sozial-Arbeit berät auch die Eltern von Schülern und Schülerinnen.

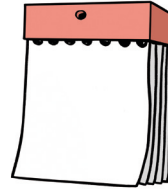


Wie arbeitet die Schul-Sozial-Arbeit?

- Manchmal ist ein Problem dringend:
Wir können auch schnell
einen Termin machen.

Zum Beispiel in der Schul-Pause.

Aber auch nach der Schule.



- Manchmal ist ein Gespräch
woanders schöner:
Wir kommen auch in die Familie.

- Die Familien wollen
das Beste für das Kind:

Wir reden mit einzelnen Personen.

Oder mit der ganzen Familie.

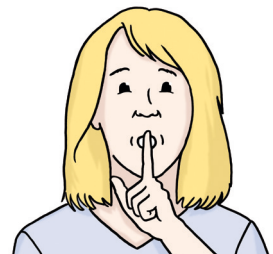


- Wir schauen:
Was braucht das Kind?
Oder die Familie?

- Wir nehmen uns Zeit:
Wir hören zu und beraten.

Unser Angebot ist freiwillig.

- Unsere Beratungen sind vertraulich:
Wir erzählen nichts weiter.



Ansprech-Person für die Schul-Sozial-Arbeit:

Annabel Kilz



Hier finden Sie die Schul-Sozial-Arbeit:

Die Adresse ist:

Heinrich-Engel-Straße 4

64572 Büttelborn/Klein-Gerau

Das Büro von der Schul-Sozial-Arbeit
ist im Verwaltungs-Trakt,
im Raum 002.

Der Verwaltungs-Trakt ist ein Teil
von der Schule.

Da gibt es Büros.

Im Verwaltungs-Trakt sind keine
Klassen-Zimmer.



Telefon: 0 61 52 - 17 13 84 1



E-Mail: InfoEKSB@schulsoz.itis-gg.de



Ich freue mich auf die Zusammen-Arbeit

- mit den Schülern und Schülerinnen
- mit den Lehrern und Lehrerinnen
- und mit den Eltern.

Herausgeber:

Kreisausschuss des Kreises Groß-Gerau

Fachdienst Schulsozialarbeit

Wilhelm-Seipp-Str. 4

64521 Groß-Gerau

schulsozialarbeit@kreisgg.de



Impressum:

Text: Übersetzung und Prüfung auf Leichte

Sprache: © Lebenshilfe Büro für Leichte Sprache Ruhrgebiet GmbH, 2018, www.leichte-sprache-ruhrgebiet.de,

Bilder: © Lebenshilfe für Menschen mit geistiger Behinderung Bremen e.V., Illustrator Stefan Albers, Atelier Fleetinsel, 2013, © European Easy-to-Read

Logo: Inclusion Europe, © Valuing People clipart collection, <http://www.valuingpeopleclipart.org.uk>